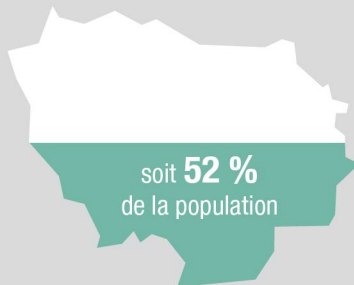


LES FEMMES SUR LE MARCHÉ DU TRAVAIL en Île-de-France

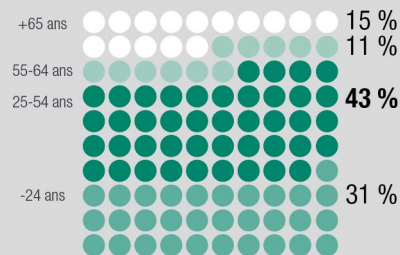


Population Formation

6 millions
de Franciliennes



4 femmes sur 10
ont entre 25 et 54 ans



Mère de plus en plus tard



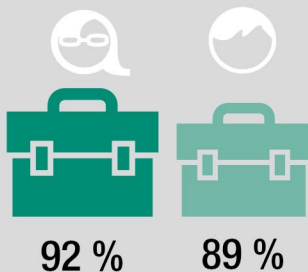
31 ans 2013

29 ans 1994

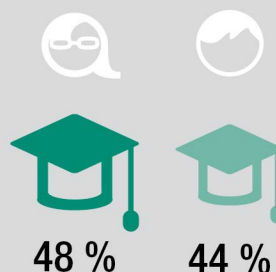
27 ans 1977

Âge moyen à la maternité

Quelque soit le niveau d'étude
les filles réussissent mieux que les garçons



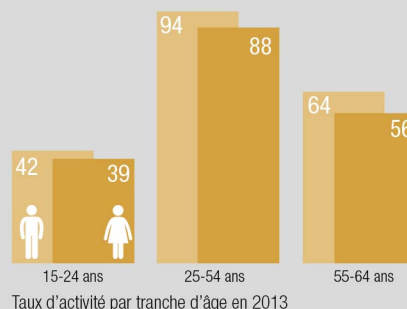
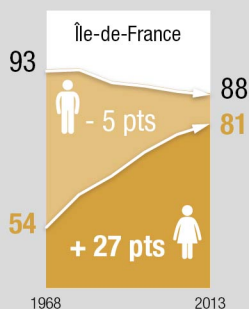
Taux de réussite au Bac général en 2013



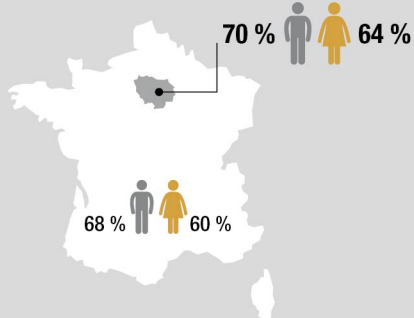
Part des diplômés d'études supérieures
parmi les 25-54 ans en 2013

Emploi

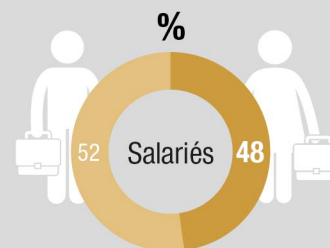
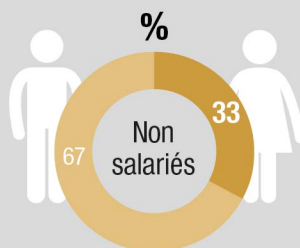
% Le taux d'activité des femmes
a explosé en 45 ans



Le **taux d'emploi**
des femmes
est plus élevé en Île-de-France



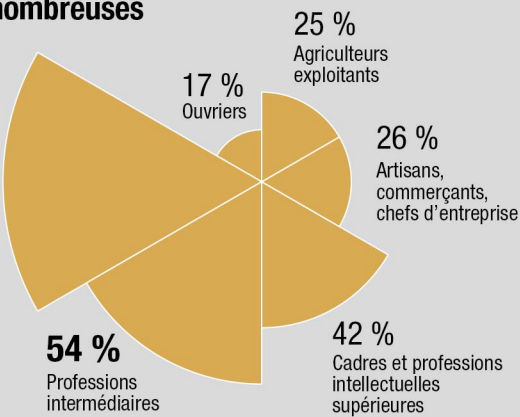
2,7 millions d'emplois sont occupés par des femmes



En 2013, parmi les **non salariés**
seulement **1/3** sont des femmes

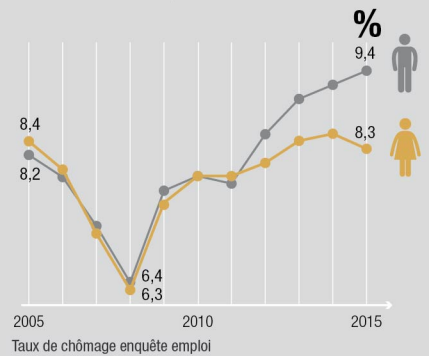
Les femmes sont plus nombreuses parmi les employés et les professions intermédiaires

70 %
des employés
sont des femmes

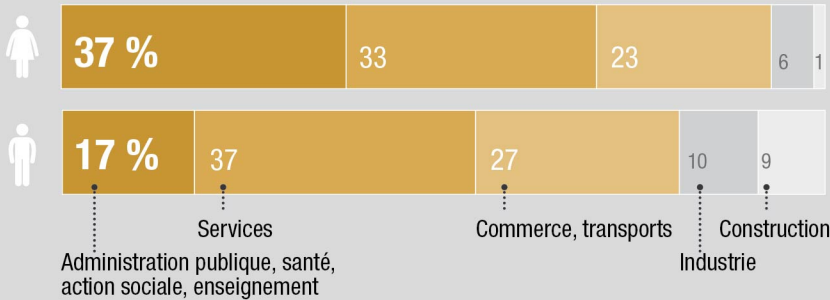


Taux de féminisation par CSP, 2013

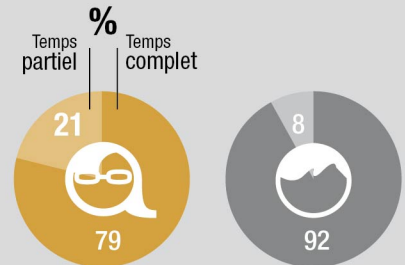
Le chômage touche moins les femmes que les hommes



37 % des femmes travaillent dans l'administration publique, la santé, l'action sociale



Près de 3 fois plus de femmes à temps partiel



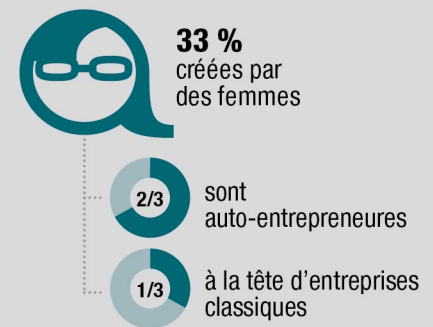
Les femmes gagnent 25 % de moins que les hommes



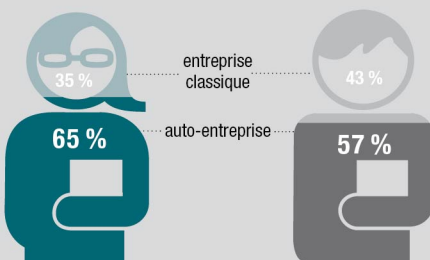
Salaire net moyen mensuel 2012

Entrepreneuriat

150 400 entreprises créées en 2010...



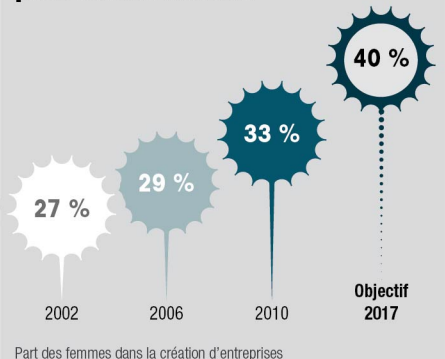
2/3 des créatrices choisissent le statut auto-entrepreneur



Les secteurs qui les attirent



Les femmes toujours plus nombreuses...



Part des femmes dans la création d'entreprises