

# LES INTERRUPTIONS VOLONTAIRES DE GROSSESSES EN ÎLE-DE-FRANCE

Données 2015-2017

Bobette Matulonga (ORS Île-de-France)



Crédit photo : Andreea Portilla - Flickr

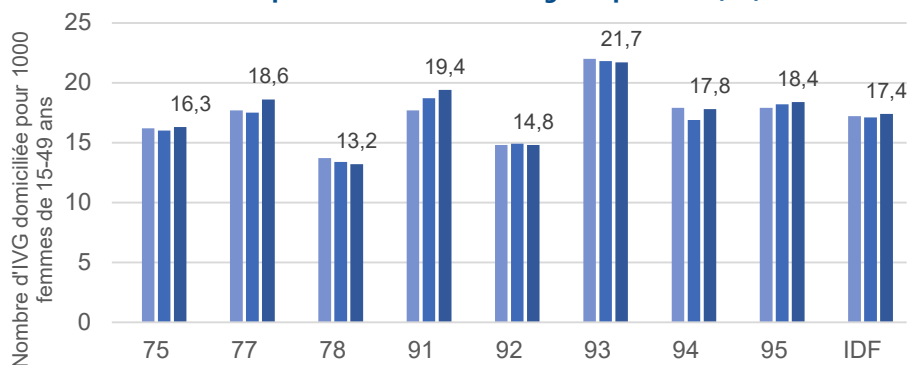
**Au cours des trois dernières années, l'Île-de-France a connu un redéploiement de l'offre de soins avec une augmentation de l'offre en ville et une réduction de l'offre hospitalière. Le taux de recours à l'IVG est resté stable. Les IVG sont plus précoces et la mode médicamenteuse plus fréquent. Les disparités infrarégionales (dans le recours et l'offre de soins) persistent encore.**

L'Île-de-France est une région marquée par de fortes disparités territoriales d'accès aux soins et notamment de soins en orthogénie. L'Agence régionale de santé (ARS) et le Conseil régional ont placé la réduction des inégalités d'accès à l'IVG parmi les priorités régionales de santé publique. La Région soutient plusieurs actions pour faciliter l'accès à l'IVG à toutes les femmes. En amont de ces actions, et à la demande de l'ARS, un état des lieux sur les IVG en Île-de-France avait été réalisé par l'ORS en 2015. Cette synthèse permet de mettre à jour les indicateurs relatifs à l'IVG entre 2015 et 2017 et donne une vision sur leur évolution. Pour en savoir plus, se référer à l'étude complète disponible en ligne.

### L'essentiel

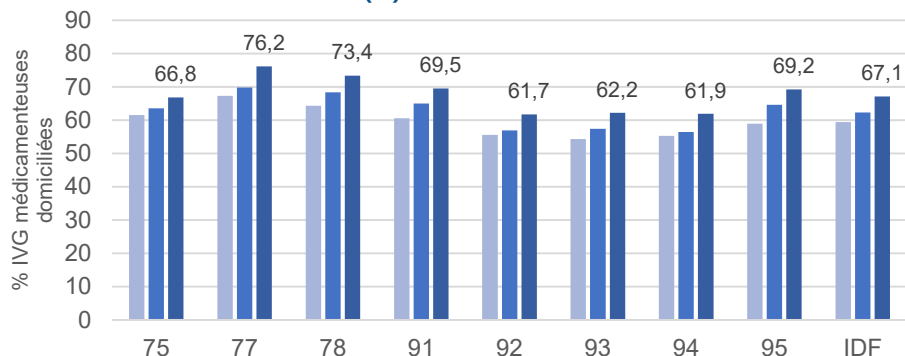
- Une réduction de l'offre hospitalière et une augmentation de l'offre en ville ;
- En 2017, 52 080 IVG en IDF, soit un taux de recours de 17,4 ‰ ;
- De plus en plus d'IVG médicamenteuses (67 ‰ en 2017 vs 59 ‰ en 2015) ;
- 80 ‰ d'IVG avant 9 semaines d'aménorrhée (SA) et 5 ‰ après 12 SA ;
- Une diminution des IVG chez les jeunes femmes (< 24 ans) ;
- Des disparités infrarégionales encore persistantes que ce soit pour l'offre de soins ou pour le taux de recours à l'IVG.

#### Taux de recours à l'IVG pour 1 000 femmes en âge de procréer (‰)



Sources : SNIIRAM - DCIR ARS IDF - Insee

#### Part des IVG médicamenteuses (%)



Sources : SNIIRAM - DCIR ARS IDF

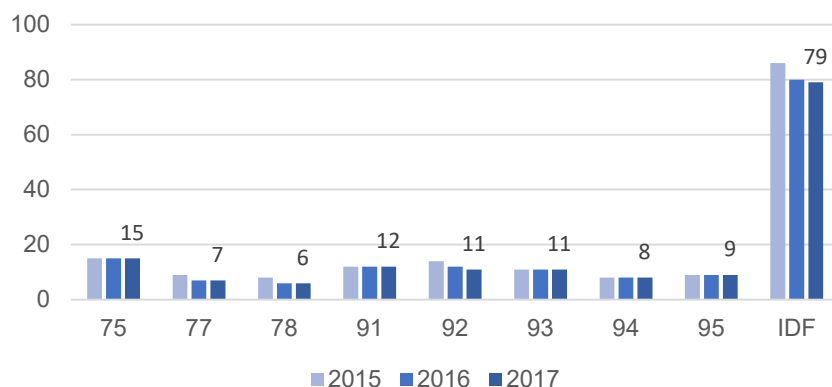
■ 2015 ■ 2016 ■ 2017

## RÉSULTATS ET ENSEIGNEMENTS

### Une augmentation de l'offre en ville et une réduction de l'offre hospitalière

Le nombre d'établissements hospitaliers ayant réalisé au moins 50 IVG est passé de 90 en 2015 à 79 en 2017. Dans la même période le nombre des médecins libéraux pratiquant des IVG est passé de 449 à 483, soit une densité de 15 médecins pour 100 000 femmes en 2014 et 16,2 pour 100 000 femmes en 2017. Dans la même période le nombre de centre de santé pratiquant les IVG est passé de 59 à 76.

### Nombre d'établissements hospitaliers ayant réalisé au moins une IVG



Source : PMSI

## Méthodologie

Trois sources de données ont été utilisées pour construire les indicateurs :

- ➔ Le Système national d'information inter-régime d'Assurance maladie (SNIIRAM)
- ➔ Le Programme médicalisé de système d'information (PMSI),
- ➔ Le recensement des populations de l'Institut national de la statistique et des études économiques (Insee)

### Une IVG sur quatre effectuée en dehors du département de résidence de la femme

Dans tous les départements (sauf le Val-de-Marne) environ 75 % des femmes recourent à l'IVG auprès des structures/ou des professionnels de leurs départements de résidence. Pour le quart restant, Paris est le plus grand centre d'attraction.

### 52 080 IVG enregistrées chez les Franciliennes mais des taux de recours variables à l'échelle infrarégionale

Le taux régional de recours à l'IVG est de 17,4 pour 1 000 femmes en âge de procréer avec les extrêmes en Seine-Saint-Denis (22 ‰) et en Yvelines (13 ‰).

### 50% des IVG réalisées chez les 25-34 ans

Le taux de recours dans cette tranche d'âge est de 26,4 ‰ et est équivalent au taux chez les 18-24 ans. 3 % des IVG sont réalisées chez les mineures avec un taux de recours de 7,2 ‰.

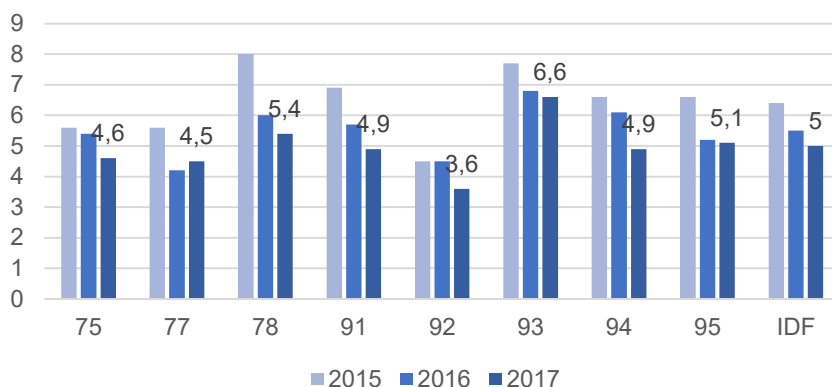
### De plus en plus d'IVG réalisées avant 9 semaines d'aménorrhée mais encore 5 % d'IVG après 12 SA

La part d'IVG au-delà de 12 SA est plus élevée chez les femmes de Seine-Saint-Denis.

### Plus de deux IVG sur trois effectuées par mode médicamenteux

La part d'IVG médicamenteuse a augmenté dans tous les départements.

### Part des IVG au-delà de 12 SA sur l'ensemble des IVG (%)



Sources : SNIIRAM - DCIR exploitation ARS IDF



Observatoire régional de santé Île-de-France

15, rue Falguière

75015 PARIS

www.ors-idf.org

Président : Dr Ludovic Toro

Directeur de la publication : Dr Isabelle Grémy

L'ORS Île-de-France, département autonome de l'IAU Île-de-France, est un observatoire scientifique indépendant financé par l'Agence régionale de santé et le Conseil régional d'Île-de-France.

ISBN 978-2-7371-1923-1