

Masculinités

NOUVEAU !

Quand les hommes définissent
des rapports de genre égaux

Jeu 29 septembre 2016
Bruxelles, de 9h30 à 16h00

Contenu :

- Déconstruire les modèles patriarcaux et de la « masculinité hégémonique ».
- Découvrir des outils d'animation.
- Mettre en valeur des modèles égalitaires de masculinités.

Formatrices et formateur : Carla Sandoval, Patrick Govers
et Pascale Maquestiau

Prix : 50 €



Le genre au Nord et au Sud : l'essentiel en 5 jours

Découvrir la pertinence et l'importance
de l'approche genre et développement

Du lundi 4 juillet au vendredi 8 juillet 2016
Bruxelles, de 9h30 à 16h30

Contenu :

- Concepts de genre et d'empowerment, coopération au développement, développement durable, agriculture, modes et stratégies de communication, éducation populaire, évaluation formative.

Responsable : Noémie Kayaert

Prix : 250 € (formation et supports didactiques)

L'égalité dans les budgets

NOUVEAU !

La budgétisation sensible au genre dans
les organisations et les institutions

Du mardi 15 novembre au mercredi 16 novembre 2016
Bruxelles, de 9h30 à 16h00

Contenu :

- Introduire les concepts de base sur les budgets sensibles au genre (BSG).
- Analyser comment les dépenses publiques favorisent ou empêchent l'équité de genre, quel est leur impact sur les hommes et les femmes.
- Utiliser les budgets sensibles au genre comme instruments de contrôle et de participation citoyenne.

Formatrice : Marcela de la Peña Valdivia

Prix : 100 €



Economie et austérité

NOUVEAU !

Regard et alternatives
des femmes à l'austérité

Mercredi 12 octobre 2016
Liège de 9h30 à 16h00

Contenu :

- Découvrir quelle est la place que le système économique capitaliste donne aux femmes.
- Comprendre comment les politiques macroéconomiques (dette, ajustements budgétaires, ...) affectent les rapports de genre.
- Réfléchir sur les alternatives des femmes et leurs apports à la transformation de l'économie.

Responsables : Marcela de la Peña Valdivia et Claudine Drion

Prix : 50 €



Stage international de 2 mois

Le genre comme condition
du développement durable (GCDD)

Du 12 septembre au 5 novembre 2016
Bruxelles, de 9h00 à 16h30

Contenu :

- Acquérir les concepts et outils théoriques de l'approche genre en développement en formation, sensibilisation et plaidoyer.
- Élaborer un projet personnel pour intégrer la dimension genre.

Responsables : Sophie Charlier, Tanguy Peigneur

Prix et inscriptions sur demande : tanguy@mondefemmes.org



Formations sur les enjeux de l'égalité

Soirées thématiques

Tous les derniers jeudis du mois de 17h30 à 20h30
Rue de la Sablonnière 18, 1000 Bruxelles

Calendrier :

- 28 janvier - Care, coresponsabilité, environnement
- 25 février - Économie féministe et politiques d'austérité
- 24 mars - Femmes et écologie, genre et transition
- 28 avril - Comment faire de la formation de formatrices et formateurs en genre
- 26 mai - Cyberféminisme
- 30 juin - Genre et migrations
- 29 septembre - Nouvelles technologies
- 27 octobre - Empowerment
- 24 novembre - Questions d'hommes

Prix : entrée libre après inscription en ligne

CATALOGUE des FORMATIONS

Se former en genre pour
ne pas se laisser déformer
par le sexisme ambiant

2016



Les incontournables du genre

Comment distinguer sexe et genre, discriminations et différences ?

Samedi 20 février 2016
Bruxelles, de 10h00 à 16h00

Contenu :

- Comprendre la différence entre sexe (biologique) et genre (construction sociale et culturelle).
- Historique, définitions et concepts de base.
- Découverte d'outils pédagogiques.

Formatrice : Carla Sandoval

Prix : formation gratuite



Les jeunes et l'égalité

NOUVEAU !

Formation à l'utilisation d'outils d'animation genre pour jeunes

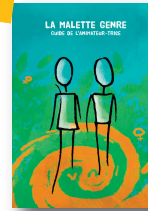
Mardi 19 avril 2016
Bruxelles, de 10h00 à 16h00

Contenu :

- Découvrir *La Mallette genre* et d'autres outils pédagogiques.
- S'approprier le concept de genre en tant qu'animatrices et animateurs de jeunes.
- Utiliser l'outil d'analyse de la chaîne : « stéréotypes-préjugés-discriminations ».

Formatrice : Noémie Kayaert

Prix : 25 € (en partenariat avec le secteur jeunesse)



Indicateurs vers l'égalité

Co-construire des indicateurs de genre pour des programmes et des politiques

Mardi 17 mai 2016
Bruxelles, de 9h30 à 16h00

Contenu :

- Connaître des indicateurs clés pour l'analyse du contexte et contribuer à la transformation des rapports de genre.
- Mettre en pratique une méthodologie pour l'élaboration des indicateurs de genre au niveau des interventions.

Formatrice : Marcela de la Peña Valdivia

Prix : 50 €



Formation en genre pour formatrices et formateurs

15 jours de formation

En 2016, cette formation se déroulera en Afrique, et peut également être organisée à la demande pour des organisations. Elle aura lieu en Belgique en 2017.

Interventions pour formatrices et formateurs en genre : voir annonces sur le site ou à la demande.

Contenu :

- Adopter l'approche genre dans la gestion d'une formation.
- Élaborer des dispositifs, supports et outils de formation en genre et développement adaptés à la demande.

Responsables : Claudine Drion et Marcela de la Peña Valdivia



Objectif gagnant !

Comment intégrer le genre dans votre programme et la gestion du cycle du développement ?

Du mardi 22 mars au jeudi 24 mars 2016
Bruxelles, de 9h30 à 16h00

Contenu :

- Intégrer le genre dans le cycle du développement.
- Comprendre différentes approches : *mainstreaming* de genre, approche spécifique et processus d'*empowerment*.
- Distinguer « projets femmes » et « approche genre ».
- Disposer d'outils méthodologiques opérationnels (indicateurs, ...) pour intégrer l'approche de genre dans la gestion du cycle du développement.

Formatrices : Sophie Charlier, Marcela de la Peña Valdivia, Carla Sandoval

Prix : 150 €



Vormingen en gendercoaching

Gendergelijkheid integreren in ontwikkelingsprojecten/programma's

Van dinsdag 8 maart tot donderdag 10 maart 2016
Brussel, van 9u30 tot 16u

Inhoud:

- Praktische tools om gendergelijkheid te integreren in ontwikkelingsprojecten/programma's.
- Gender indicatoren.

Animatie: Carla Sandoval

Prijs: 150 €

Gendercoaching

Begeleiding op maat voor NGO's en sociale organisaties om genderperspectief te integreren in hun werk en/of organisatie. Op aanvraag.

Verantwoordelijke: Carla Sandoval

NIEUW !
in het Nederlands

Partir dans le Sud avec un regard « genré »

Voyages en immersion sensibles à l'égalité de genre

Mardi 28 juin 2016
Bruxelles, de 9h30 à 16h00

Contenu :

- Construire une interculturalité avec perspective de genre.
- Découvrir des mouvements féministes du Sud.
- S'approprier des méthodes de déconstruction de stéréotypes.

Formatrices : Carla Sandoval et Claudine Drion

Prix : 50 €

NOUVEAU !

INSCRIPTIONS ET OBJECTIFS DÉTAILLÉS

Voir site : www.mondefemmes.org - cliquer : formations

Prix réduits pour sans emploi et étudiant-e-s : nous contacter

Contact

Le Monde selon les femmes asbl

18 rue de la Sablonnière

B - 1000 Bruxelles

tél 32 2 223 05 12 - fax 32 2 223 15 12

Compte n° BE24 3101-2173-9938

www.mondefemmes.org

À la demande :

- Formations
- *Coaching* organisationnel
- Évaluations



www.mondefemmes.org



centre international d'études
et de formation en genre
www.ciefgenre.org

LA COOPÉRATION
BELGE AU DÉVELOPPEMENT .be



FÉDÉRATION
WALLONIE-BRUXELLES

Avec le soutien de la Coopération belge au développement et de la Fédération Wallonie Bruxelles (Education Permanente et Ministère des droits des femmes)